

Anhang 2: Kurzauswertung der Online-Umfrage

1118

Insgesamt Besuche

432

Fertige Antworten

159

Unvollendete Antworten

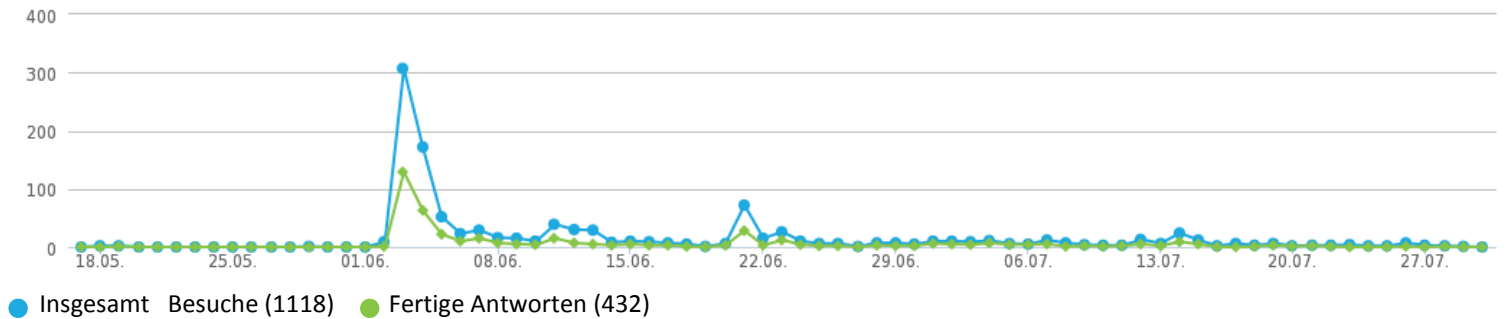
527

Nur gezeigt

38,6 %

Insgesamt
Abschlussquote

Besuch Historie (19. 05. 2020 - 28. 07. 2020)

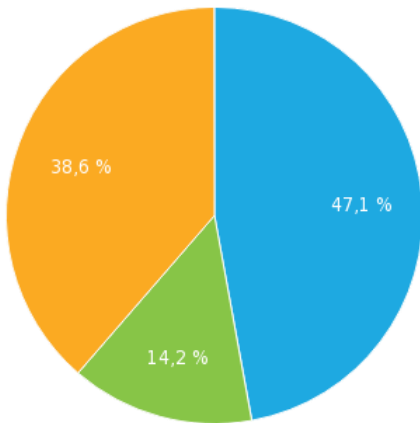


Besucher total

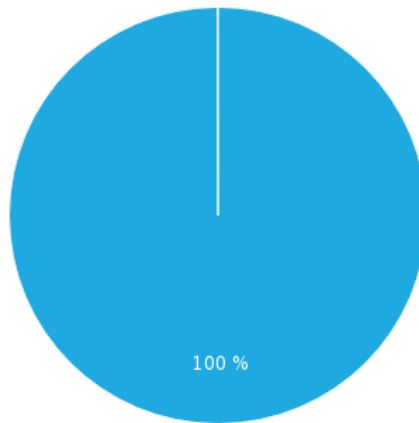
Besuchen Quellen

Durchschnittliche Zeit der
Fertigstellung

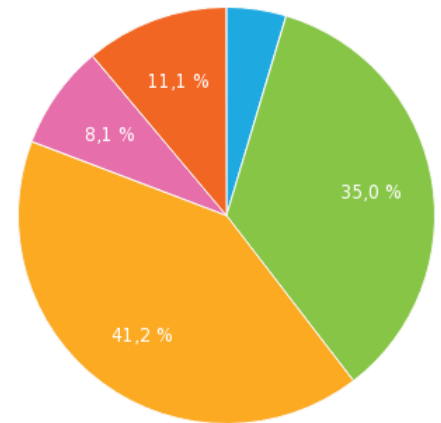
GEK 2040 DER GEMEINDE MÄRKISCHE HEIDE - ANHANG



- Nur gezeigt (47,1 %)
- Unvollständige (14,2 %)
- Abgeschlossene (38,6 %)



- Direkter Link (100 %)

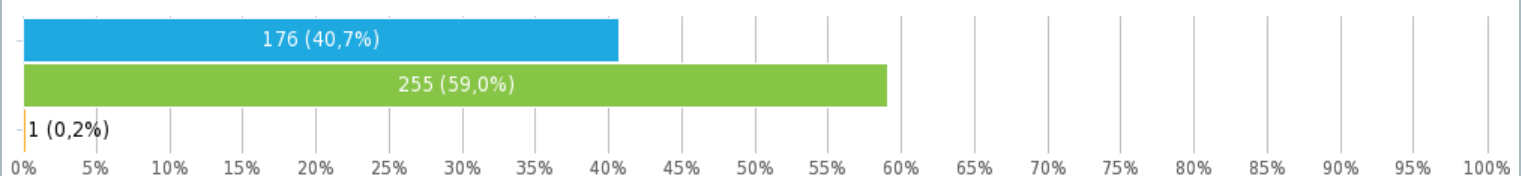


- 2-5 min. (4,6 %)
- 5-10 min. (35,0 %)
- 10-30 min. (41,2 %)
- 30-60 min. (8,1 %)
- >60 min. (11,1 %)

Welches Geschlecht haben Sie?

Einzelwahl, geantwortet **432x**, unbeantwortet **0x**

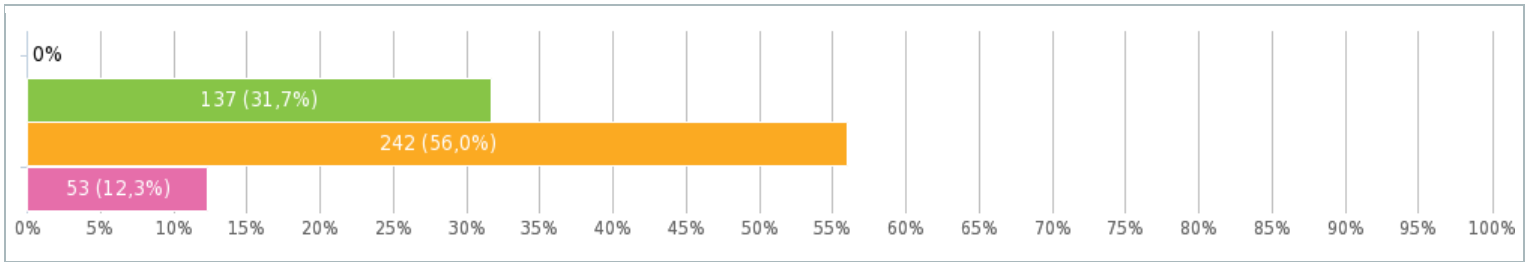
Antwort	Antworten	Verhältnis
● männlich	176	40,7 %
● weiblich	255	59,0 %
● divers	1	0,2 %



Zu welcher Altersgruppe gehören Sie?

Einzelwahl, geantwortet **432x**, unbeantwortet **0x**

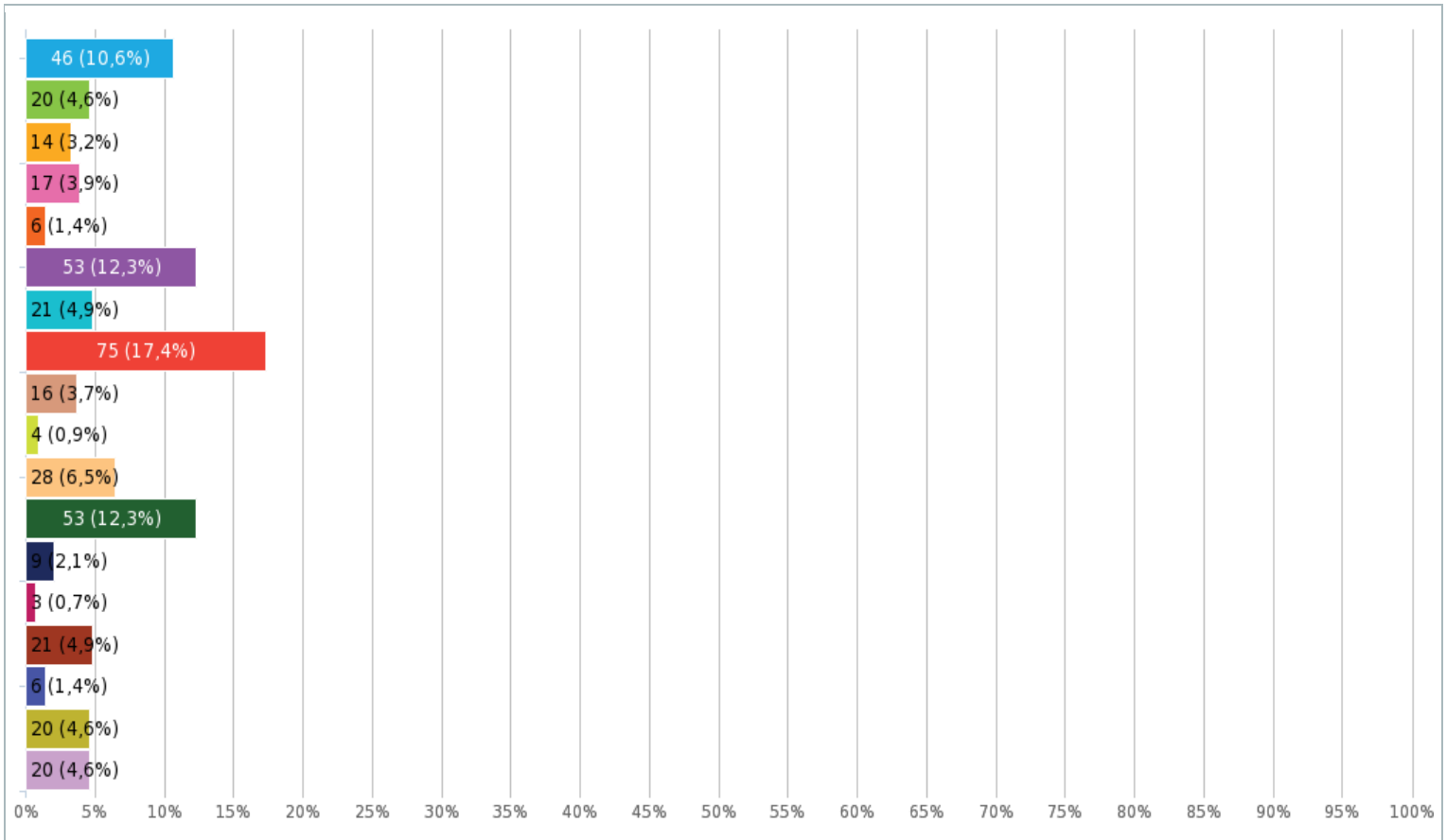
Antwort	Antworten	Verhältnis
● unter 15 Jahre	0	0 %
● 15 - 35 Jahre	137	31,7 %
● 36 - 65 Jahre	242	56,0 %
● über 65 Jahre	53	12,3 %



In welchem Ortsteil wohnen Sie?

Einzelwahl, geantwortet **432x**, unbeantwortet **0x**

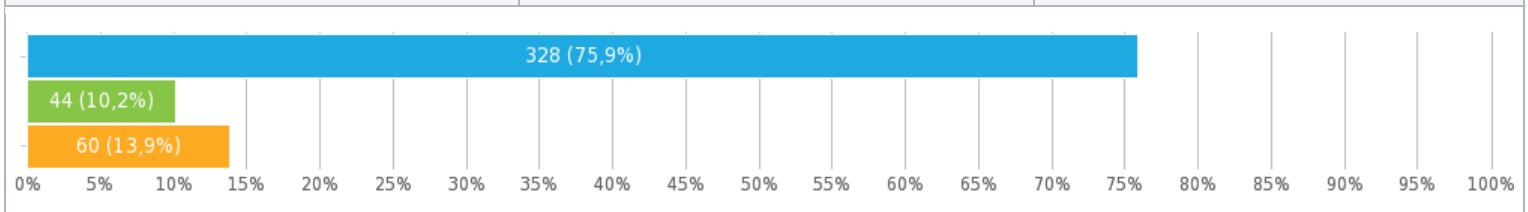
Antwort	Antworten	Verhältnis
● Alt-Schadow	46	10,6 %
● Biebersdorf	20	4,6 %
● Dollgen	14	3,2 %
● Dürrenhofe	17	3,9 %
● Glietz	6	1,4 %
● Gröditsch	53	12,3 %
● Groß Leine	21	4,9 %
● Groß Leuthen mit Klein Leuthen	75	17,4 %
● Hohenbrück - Neu-Schadow	16	3,7 %
● Klein Leine	4	0,9 %
● Krugau	28	6,5 %
● Kuschkow	53	12,3 %
● Leibchel	9	2,1 %
● Plattkow	3	0,7 %
● Pretschen	21	4,9 %
● Schuhlen-Wiese	6	1,4 %
● Wittmannsdorf-Bückchen	20	4,6 %
● Anderer Wohnort	20	4,6 %



Fühlen Sie sich wohl in der Gemeinde Märkischen Heide bzw. Ihrem Ortsteil?

Einzelwahl, geantwortet **432x**, unbeantwortet **0x**

Antwort	Antworten	Verhältnis
● Ja	328	75,9 %
● Nein	44	10,2 %
● weiß nicht	60	13,9 %



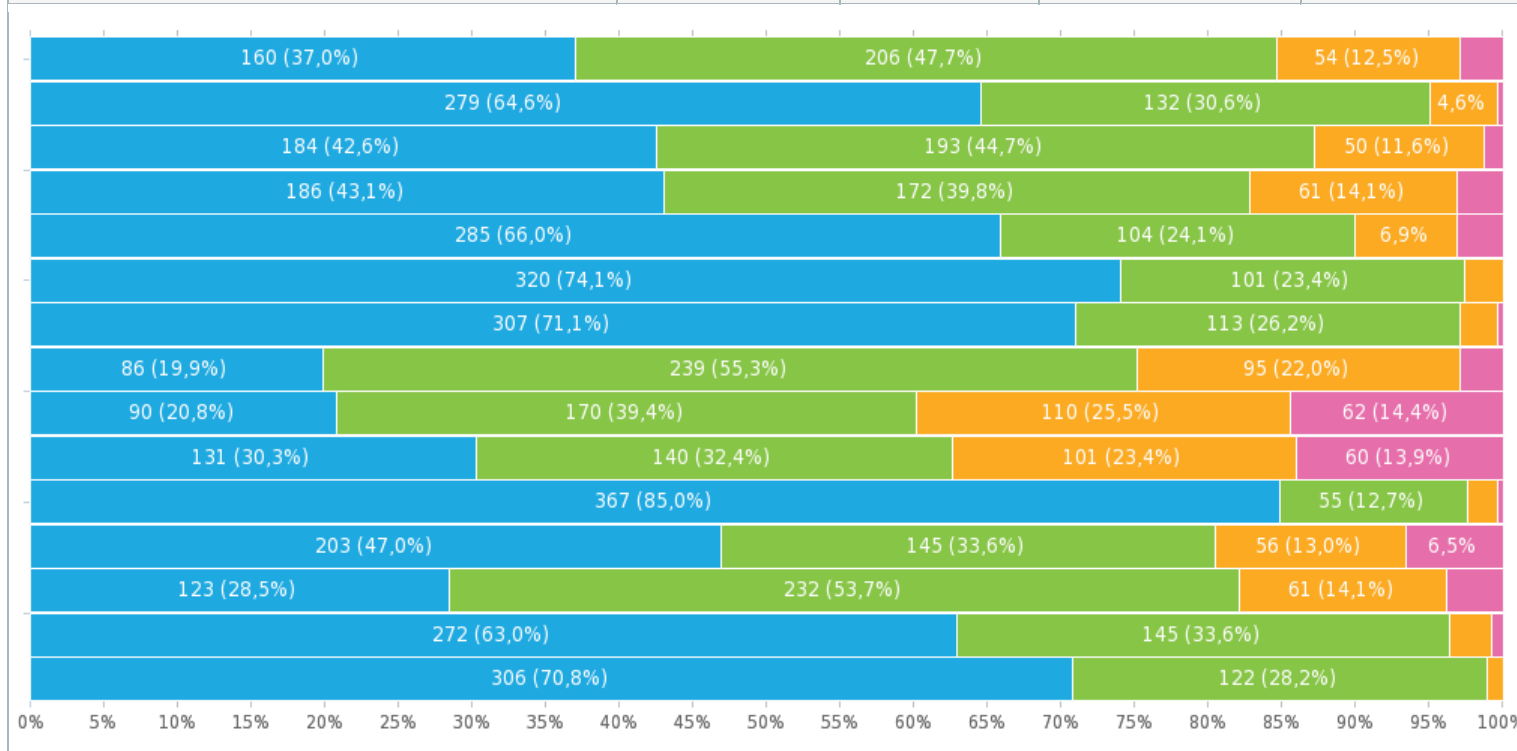
Wie wichtig sind Ihnen folgende Angebote für Ihre persönliche Lebensqualität?

Matrix von Einzelwahl, geantwortet **432x**, unbeantwortet **0x**

sehr wichtig	wichtig	eher unwichtig	unwichtig
--------------	---------	----------------	-----------

GEK 2040 DER GEMEINDE MÄRKISCHE HEIDE - ANHANG

Freizeit-/ Vereins-/ Sportangebote	160 (37,0 %)	206 (47,7 %)	54 (12,5 %)	12 (2,8 %)
Einkaufsmöglichkeiten	279 (64,6 %)	132 (30,6 %)	20 (4,6 %)	1 (0,2 %)
Gastronomie	184 (42,6 %)	193 (44,7 %)	50 (11,6 %)	5 (1,2 %)
Öffentlicher Personennahverkehr	186 (43,1 %)	172 (39,8 %)	61 (14,1 %)	13 (3,0 %)
Bildungs- und Betreuungsangebote für Kinder	285 (66,0 %)	104 (24,1 %)	30 (6,9 %)	13 (3,0 %)
medizinische Versorgung (Arzt, Physiotherapie, etc.)	320 (74,1 %)	101 (23,4 %)	11 (2,5 %)	0
Natur und Landschaft	307 (71,1 %)	113 (26,2 %)	11 (2,5 %)	1 (0,2 %)
Kulturelles Programm	86 (19,9 %)	239 (55,3 %)	95 (22,0 %)	12 (2,8 %)
Wohnraumangebote	90 (20,8 %)	170 (39,4 %)	110 (25,5 %)	62 (14,4 %)
Bauland	131 (30,3 %)	140 (32,4 %)	101 (23,4 %)	60 (13,9 %)
Internetversorgung	367 (85,0 %)	55 (12,7 %)	9 (2,1 %)	1 (0,2 %)
Arbeitsplatzangebot	203 (47,0 %)	145 (33,6 %)	56 (13,0 %)	28 (6,5 %)
Angebote für Senioren	123 (28,5 %)	232 (53,7 %)	61 (14,1 %)	16 (3,7 %)
Sauberkeit des öffentlichen Raums	272 (63,0 %)	145 (33,6 %)	12 (2,8 %)	3 (0,7 %)
Zustand der Verkehrswege (Straßen, Rad- und Fußwege)	306 (70,8 %)	122 (28,2 %)	4 (0,9 %)	0



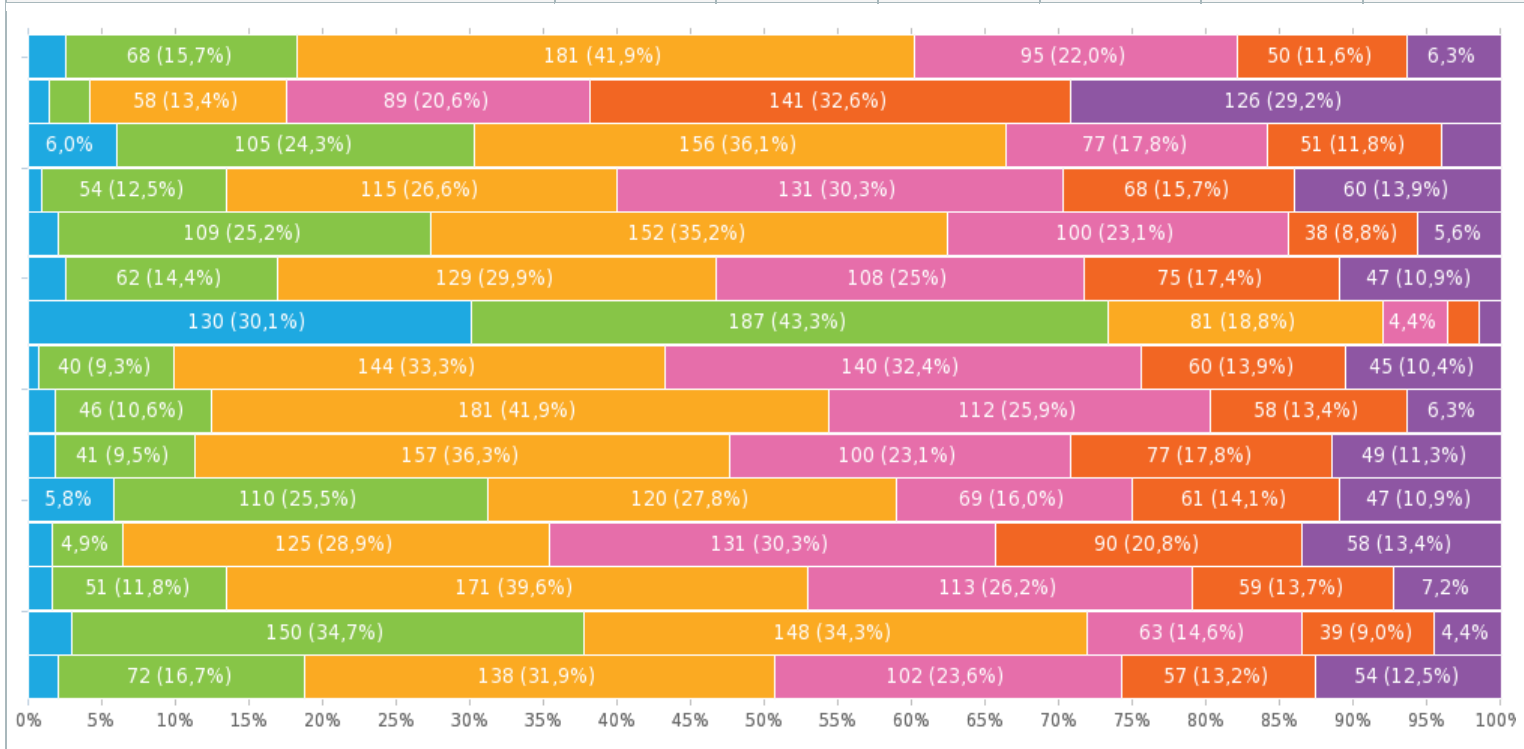
Wie bewerten Sie folgende Angebote in der Gemeinde Märkische Heide? (Schulnoten 1/sehr gut - 6/ungenügend)

Matrix von Einzelwahl, geantwortet **432x**, unbeantwortet **0x**

	1	2	3	4	5	6
Freizeit-/ Vereins-/ Sportangebote	11 (2,5 %)	68 (15,7 %)	181 (41,9 %)	95 (22,0 %)	50 (11,6 %)	27 (6,3 %)
Einkaufsmöglichkeiten	6 (1,4 %)	12 (2,8 %)	58 (13,4 %)	89 (20,6 %)	141 (32,6 %)	126 (29,2 %)
Gastronomie	26 (6,0 %)	105 (24,3 %)	156 (36,1 %)	77 (17,8 %)	51 (11,8 %)	17 (3,9 %)

GEK 2040 DER GEMEINDE MÄRKISCHE HEIDE - ANHANG

Öffentlicher Personennahverkehr	4 (0,9 %)	54 (12,5 %)	115 (26,6 %)	131 (30,3 %)	68 (15,7 %)	60 (13,9 %)
Bildungs- und Betreuungsangebote für Kinder	9 (2,1 %)	109 (25,2 %)	152 (35,2 %)	100 (23,1 %)	38 (8,8 %)	24 (5,6 %)
medizinische Versorgung (Arzt, Physiotherapie, etc.)	11 (2,5 %)	62 (14,4 %)	129 (29,9 %)	108 (25 %)	75 (17,4 %)	47 (10,9 %)
Natur und Landschaft	130 (30,1 %)	187 (43,3 %)	81 (18,8 %)	19 (4,4 %)	9 (2,1 %)	6 (1,4 %)
Kulturelles Programm	3 (0,7 %)	40 (9,3 %)	144 (33,3 %)	140 (32,4 %)	60 (13,9 %)	45 (10,4 %)
Wohnraumangebote	8 (1,9 %)	46 (10,6 %)	181 (41,9 %)	112 (25,9 %)	58 (13,4 %)	27 (6,3 %)
Bauland	8 (1,9 %)	41 (9,5 %)	157 (36,3 %)	100 (23,1 %)	77 (17,8 %)	49 (11,3 %)
Internetversorgung	25 (5,8 %)	110 (25,5 %)	120 (27,8 %)	69 (16,0 %)	61 (14,1 %)	47 (10,9 %)
Arbeitsplatzangebot	7 (1,6 %)	21 (4,9 %)	125 (28,9 %)	131 (30,3 %)	90 (20,8 %)	58 (13,4 %)
Angebote für Senioren	7 (1,6 %)	51 (11,8 %)	171 (39,6 %)	113 (26,2 %)	59 (13,7 %)	31 (7,2 %)
Sauberkeit des öffentlichen Raums	13 (3,0 %)	150 (34,7 %)	148 (34,3 %)	63 (14,6 %)	39 (9,0 %)	19 (4,4 %)
Zustand der Verkehrswege (Straßen, Rad- und Fußwege)	9 (2,1 %)	72 (16,7 %)	138 (31,9 %)	102 (23,6 %)	57 (13,2 %)	54 (12,5 %)



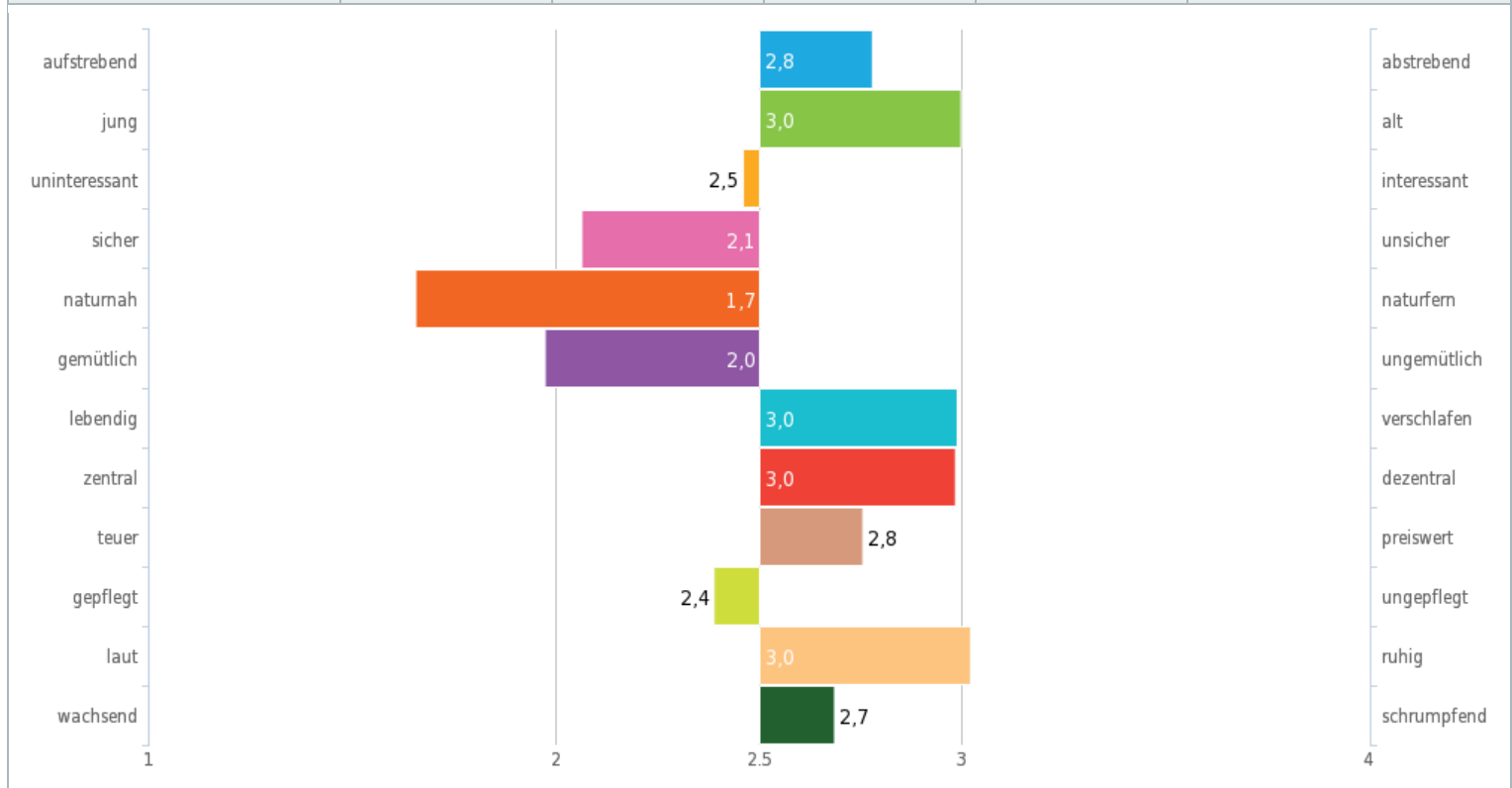
Was trifft auf die Gemeinde Märkische Heide zu? (Benennen Sie Ihre Tendenz zwischen linker und rechter Spalte!)

Semantische Differential, geantwortet **432x**, unbeantwortet **0x**

	1	2	3	4	
aufstrebend ●	13 (3,0 %)	156 (36,2 %)	176 (40,8 %)	86 (20,0 %)	● abstrebend
jung ●	2 (0,5 %)	80 (18,6 %)	267 (61,9 %)	82 (19,0 %)	● alt
uninteressant ●	50 (11,6 %)	161 (37,4 %)	192 (44,5 %)	28 (6,5 %)	● interessant
sicher ●	99 (23,0 %)	224 (52,0 %)	90 (20,9 %)	18 (4,2 %)	● unsicher

GEK 2040 DER GEMEINDE MÄRKISCHE HEIDE - ANHANG

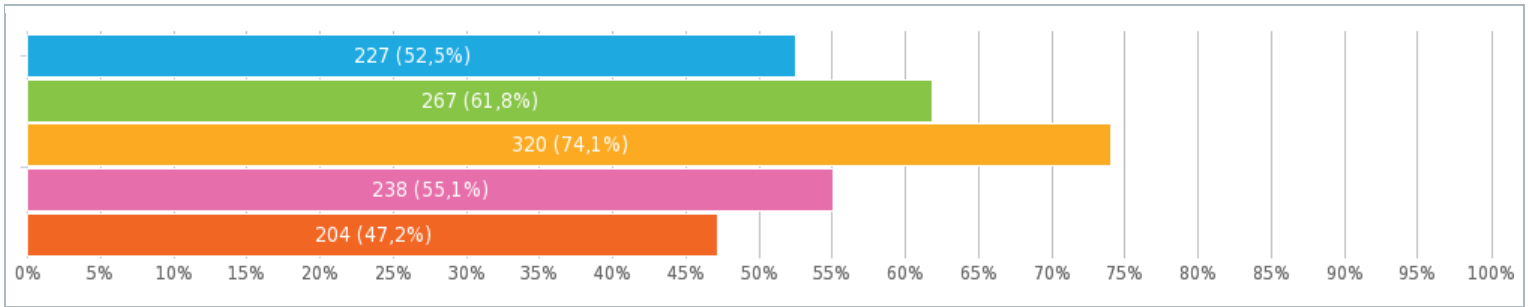
naturnah ●	209 (48,5 %)	174 (40,4 %)	36 (8,4 %)	12 (2,8 %)	● naturfern
gemütlich ●	126 (29,2 %)	213 (49,4 %)	70 (16,2 %)	22 (5,1 %)	● ungemütlich
lebendig ●	7 (1,6 %)	96 (22,3 %)	224 (52,0 %)	104 (24,1 %)	● verschlafen
zentral ●	13 (3,0 %)	97 (22,5 %)	206 (47,8 %)	115 (26,7 %)	● dezentral
teuer ●	14 (3,2 %)	123 (28,5 %)	249 (57,8 %)	45 (10,4 %)	● preiswert
gepflegt ●	41 (9,5 %)	225 (52,2 %)	122 (28,3 %)	43 (10,0 %)	● ungepflegt
laut ●	26 (6,0 %)	77 (17,9 %)	191 (44,3 %)	137 (31,8 %)	● ruhig
wachsend ●	25 (5,8 %)	159 (36,9 %)	174 (40,4 %)	73 (16,9 %)	● schrumpfend



Welche Themenbereiche finden Sie für die zukünftige Entwicklung der Gemeinde Märkische Heide besonders wichtig? (Mehrfachnennungen möglich)

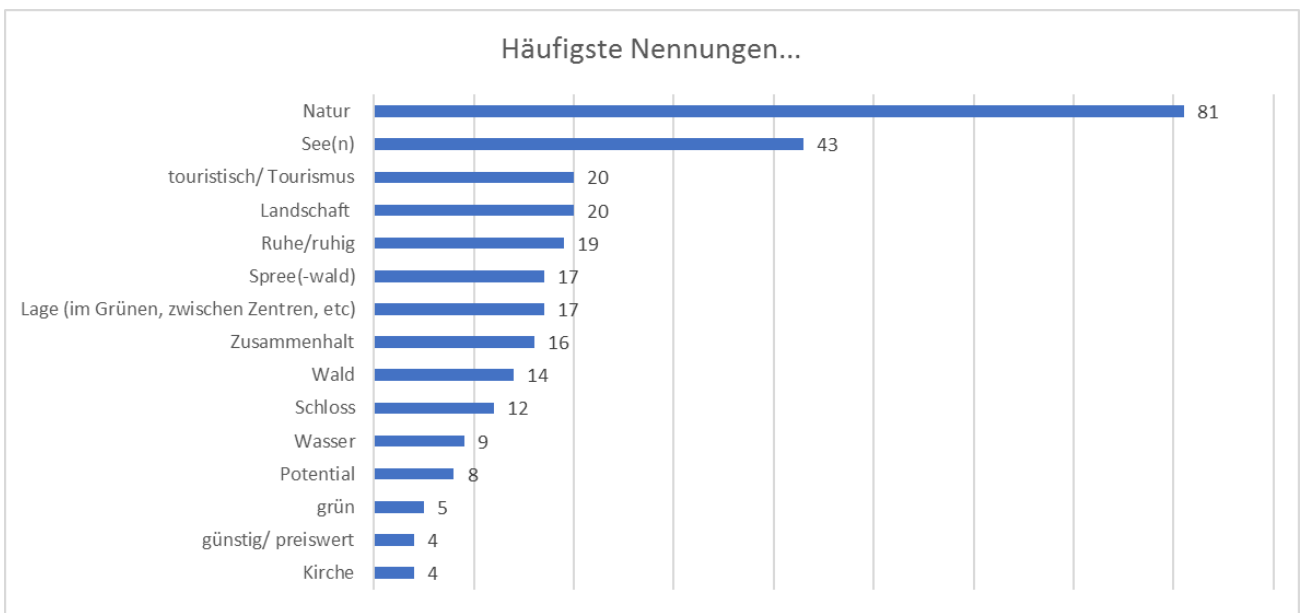
Mehrfachauswahl, geantwortet **432x**, unbeantwortet **0x**

Antwort	Antworten	Verhältnis
● Bauen und Wohnen	227	52,5 %
● Sicherung der Daseinsvorsorge	267	61,8 %
● Mobilität und technische Infrastruktur	320	74,1 %
● Arbeitsplätze und Gewerbeentwicklung	238	55,1 %
● Tourismus und Naherholung	204	47,2 %



Bitte nennen Sie uns eine Besonderheit / ein Alleinstellungsmerkmal der Gemeinde!

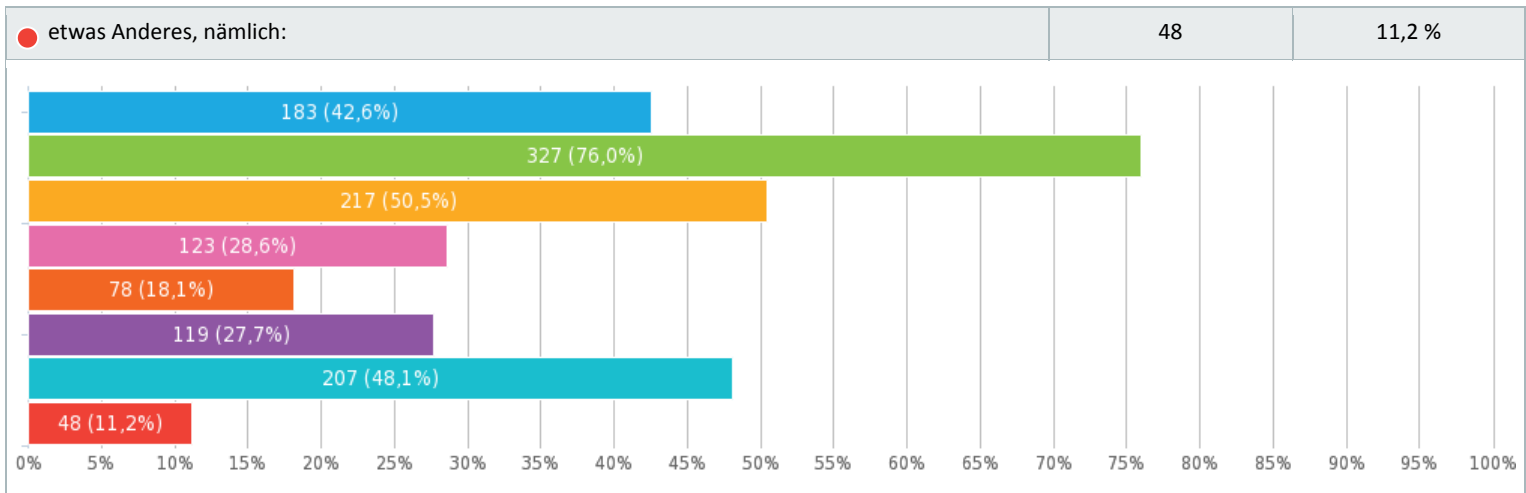
Text Frage, geantwortet 425x, unbeantwortet 7x



Vision: Märkische Heide präsentiert sich im Jahr 2040 als... (Mehrfachnennungen möglich)

Mehrfachauswahl, geantwortet 430x, unbeantwortet 2x

Antwort	Antworten	Verhältnis
● touristisches Kleinod im Spreewald.	183	42,6 %
● familiärer Wohnstandort.	327	76,0 %
● Altersruhesitz im Grünen.	217	50,5 %
● Naturschutzflächen für Wolf, Hase und Fledermaus.	123	28,6 %
● Standort für nachhaltige Entwicklung und erneuerbare Energien.	78	18,1 %
● Ruheoase für gestresste Großstädter.	119	27,7 %
● landwirtschaftlicher und ernährungswirtschaftlicher Innovationsstandort.	207	48,1 %



Beispiele „etwas Anderes, nämlich“:

- Als Heimat der Bürger der Gemeinde Märkische Heide, die sicher uns zufrieden Leben können.
- Attraktiver Standort für mittelständische Firmen
- Ein Ort für Kultur und Weiterbildung.
- Entwickeltes Fahrrad- und Wandergebiet mit sauberen Badeseen – nachhaltiger Tourismus für Naturliebhaber
- Gemeinde für alle Generationen
- Innovationsstandort erneuerbare Energien, zb Unicampus, Arbeitsplätze für junge Leute
- kulturelles Kleinod vor den Toren Berlins
- Leben im Einklang von Moderne und Erhaltung der Natur
- Standort für Innovative Bildungskonzepte

MAßNAHMEN GESUCHT! Bitte nennen Sie uns Ihre wichtigsten Maßnahmen oder Projekte für die Gemeinde Märkische Heide und/oder Ortsteile, die in der nächsten Zeit umgesetzt werden sollen.

Text Frage, geantwortet **431x**, unbeantwortet **1x**

