

Anhang 4: Kurzauswertung zweite Online-Umfrage

Gemeindeentwicklungskonzept Märkische Heide (GEK): Prioritäten

Liebe Bürgerinnen und Bürger der Gemeinde Märkische Heide,
Corona-bedingt können wir leider nicht noch einmal Ideenschmieden zur Prioritätensetzung für das Gemeindeentwicklungskonzept durchführen. Daher bitten wir Sie sich noch einmal digital einige Minuten für die Zukunft der Gemeinde Märkische Heide Zeit zu nehmen.

Im Leitbild der Gemeinde Märkische Heide werden fünf Handlungsfelder festgelegt:

- Siedlungsstruktur, Bauen und Wohnen
- Bildung und soziale Infrastruktur
- Mobilität und technische Infrastruktur
- Wirtschaft und Arbeit
- Tourismus und Naherholung

In den fünf Handlungsfeldern werden Maßnahmen und Projekte verortet, die eine unterschiedliche Priorität für die Entwicklung der Gemeinde haben.

Bitte legen Sie Ihre Priorität für die Projekte im Gemeindeentwicklungskonzept fest:

Dabei ist eine Einzelmaßnahme mit **hoher Priorität (= Priorität 1)** für das jeweilige Zentrale Vorhaben und die Zielerreichung unabdingbar.

Maßnahmen mit **mittlerer Priorität (= Priorität 2)** sind wichtig für die umfassende Zielerreichung durch das Zentrale Vorhaben. Die Umsetzung des zentralen Vorhabens ist jedoch auch dann gerechtfertigt, wenn Einzelmaßnahmen mit mittlerer Priorität nicht (oder nicht zum geplanten Zeitpunkt) realisiert werden können.

Maßnahmen mit **niedriger Priorität (= Priorität 3)** runden das Zentrale Vorhaben ab. Grundsätzlich ist die Zielerreichung auch ohne diese Einzelmaßnahme gewährleistet.

Die Umfrage wird etwa 10 Minuten Zeit in Anspruch nehmen.

Vielen Dank für Ihre Teilnahme!

Ihre Bürgermeisterin Annett Lehmann und Team Bruckbauer & Hennen GmbH

Im Handlungsfeld **Siedlungsstruktur, Bauen und Wohnen** werden folgende Maßnahmen verfolgt:

- Erhalt der historisch gewachsenen Siedlungsstrukturen
- Gemeinsame Identität fördern
- Angebote für Spiel und Freizeit erhalten und ausbauen

Eine Vielzahl von Projekten soll zur Umsetzung der Maßnahmen führen.

571
Insgesamt Besuche

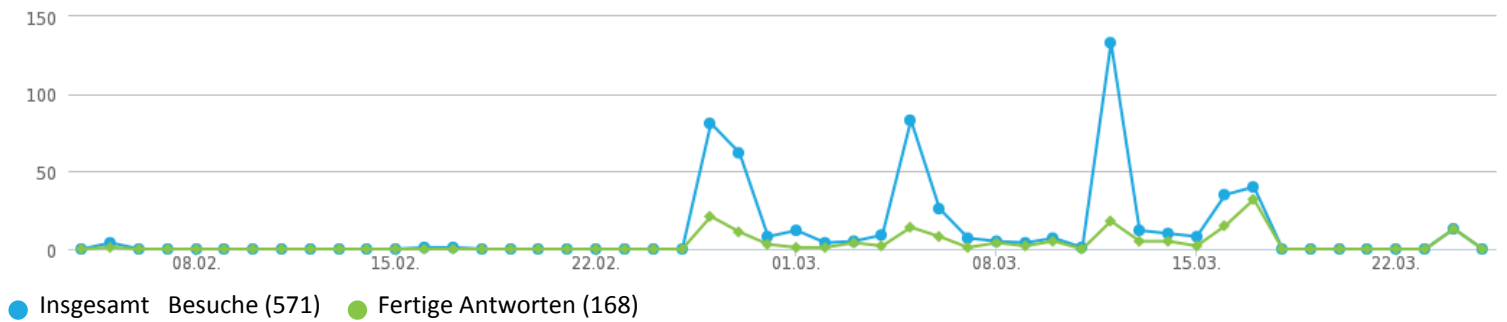
168
Fertige Antworten

82
Unvollendete Antworten

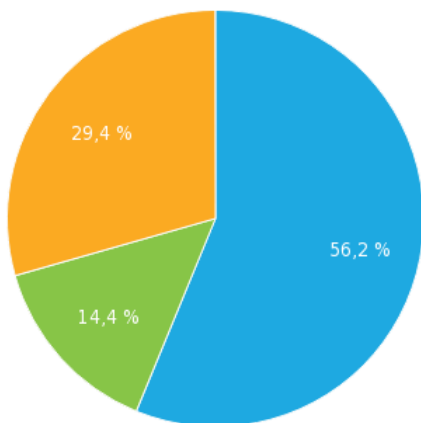
321
Nur gezeigt

29,4 %
Insgesamt
Abschlussquote

Besuch Historie (05. 02. 2021 - 24. 03. 2021)

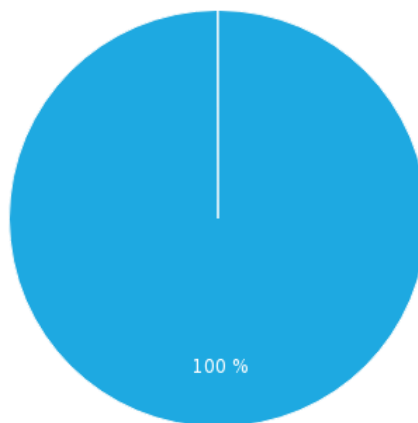


Besucher total



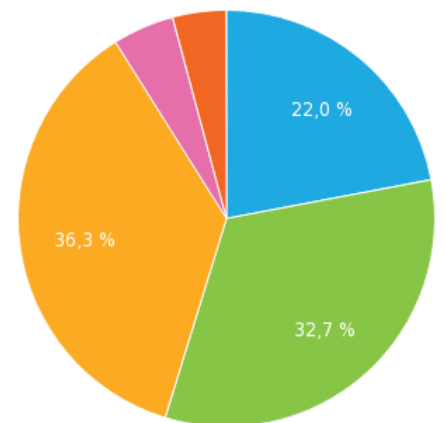
- Nur gezeigt (56,2 %)
- Unvollständige (14,4 %)
- Abgeschlossene (29,4 %)

Besuchen Quellen



- Direkter Link (100 %)

Durchschnittliche Zeit der Fertigstellung

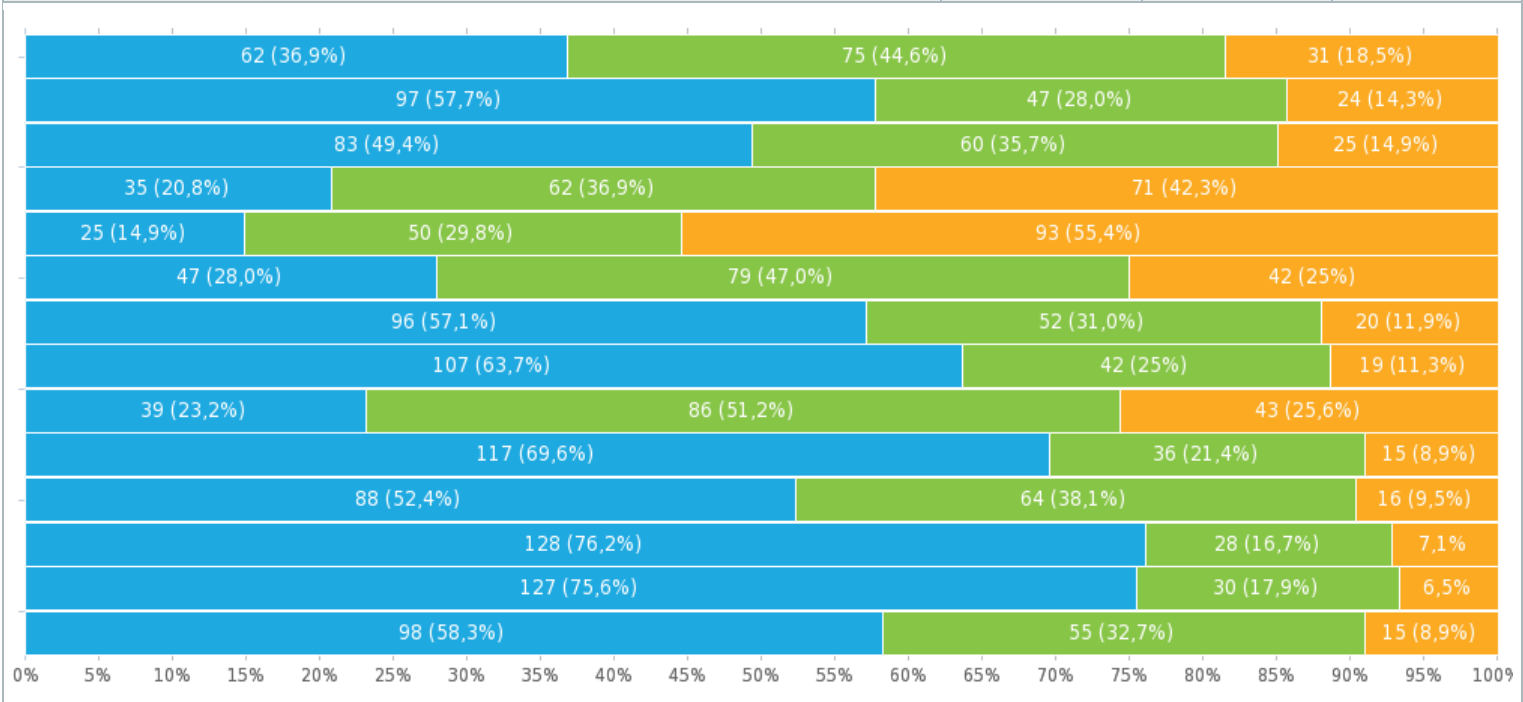


- 2-5 min. (22,0 %)
- 5-10 min. (32,7 %)
- 10-30 min. (36,3 %)
- 30-60 min. (4,8 %)
- >60 min. (4,2 %)

Bitte nennen Sie uns Ihre Prioritäten für die Projekte im Handlungsfeld: SIEDLUNGSSTRUKTUR, BAUEN UND WOHNEN

Matrix von Einzelwahl, geantwortet **168x**, unbeantwortet **0x**

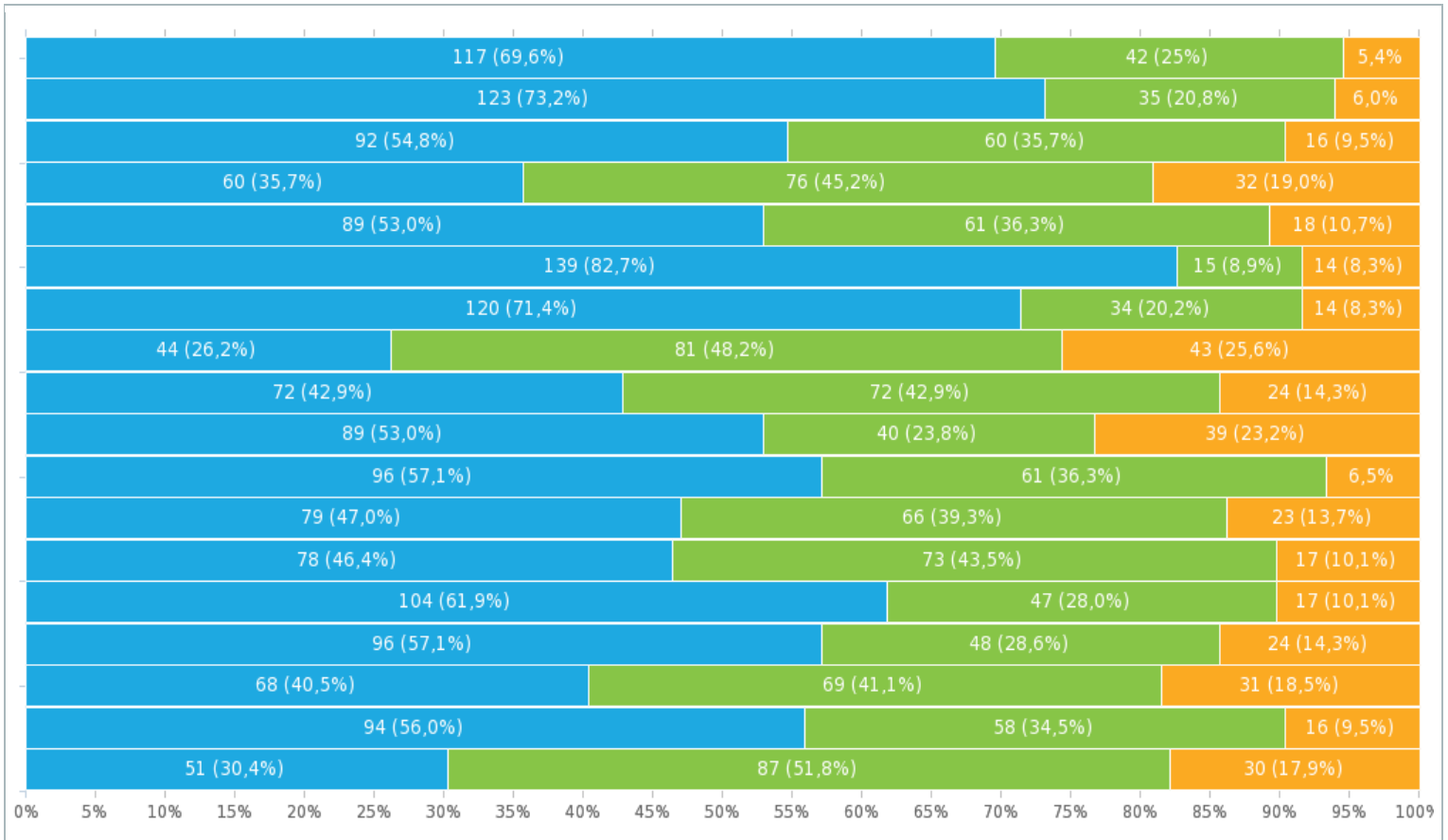
| | 1 | 2 | 3 |
|--|--------------|-------------|-------------|
| Pflege und Erhalt der historischen Zeitzeugnisse und ortsbildtypischen Bausubstanz | 62 (36,9 %) | 75 (44,6 %) | 31 (18,5 %) |
| Stärkung der Ortsmitten und Erhalt der dörflichen Strukturen | 97 (57,7 %) | 47 (28,0 %) | 24 (14,3 %) |
| Aktivierung von Leerstand, innerörtlicher Baulücken und maßvolle Weiterentwicklung | 83 (49,4 %) | 60 (35,7 %) | 25 (14,9 %) |
| Forcierung von alternativen Wohnformen | 35 (20,8 %) | 62 (36,9 %) | 71 (42,3 %) |
| Umwandlung von Ferien- und Freizeitwohnungen zu Hauptwohnsitzen | 25 (14,9 %) | 50 (29,8 %) | 93 (55,4 %) |
| Erhalt und Stärkung vorhandener Nutzungsdurchmischung | 47 (28,0 %) | 79 (47,0 %) | 42 (25 %) |
| Vereinskultur fördern | 96 (57,1 %) | 52 (31,0 %) | 20 (11,9 %) |
| Bürgerschaftliches Engagement unterstützen | 107 (63,7 %) | 42 (25 %) | 19 (11,3 %) |
| Vermittlung von Geschichte an Bürger und Touristen | 39 (23,2 %) | 86 (51,2 %) | 43 (25,6 %) |
| Aufenthaltsorte/ Treffpunkte in den Ortsteilen schaffen und erhalten | 117 (69,6 %) | 36 (21,4 %) | 15 (8,9 %) |
| Förderung des Miteinanders von Generationen | 88 (52,4 %) | 64 (38,1 %) | 16 (9,5 %) |
| Spiel-/Sportplätze und Badestellen pflegen und entwickeln | 128 (76,2 %) | 28 (16,7 %) | 12 (7,1 %) |
| Angebote für Kinder/ Jugend und Betreuung erhalten | 127 (75,6 %) | 30 (17,9 %) | 11 (6,5 %) |
| Sicherung und Stärkung des kulturellen Lebens | 98 (58,3 %) | 55 (32,7 %) | 15 (8,9 %) |



Bitte nennen Sie uns Ihre Prioritäten für die Projekte im Handlungsfeld: BILDUNG UND SOZIALE INFRASTRUKTUR

Matrix von Einzelwahl, geantwortet **168x**, unbeantwortet **0x**

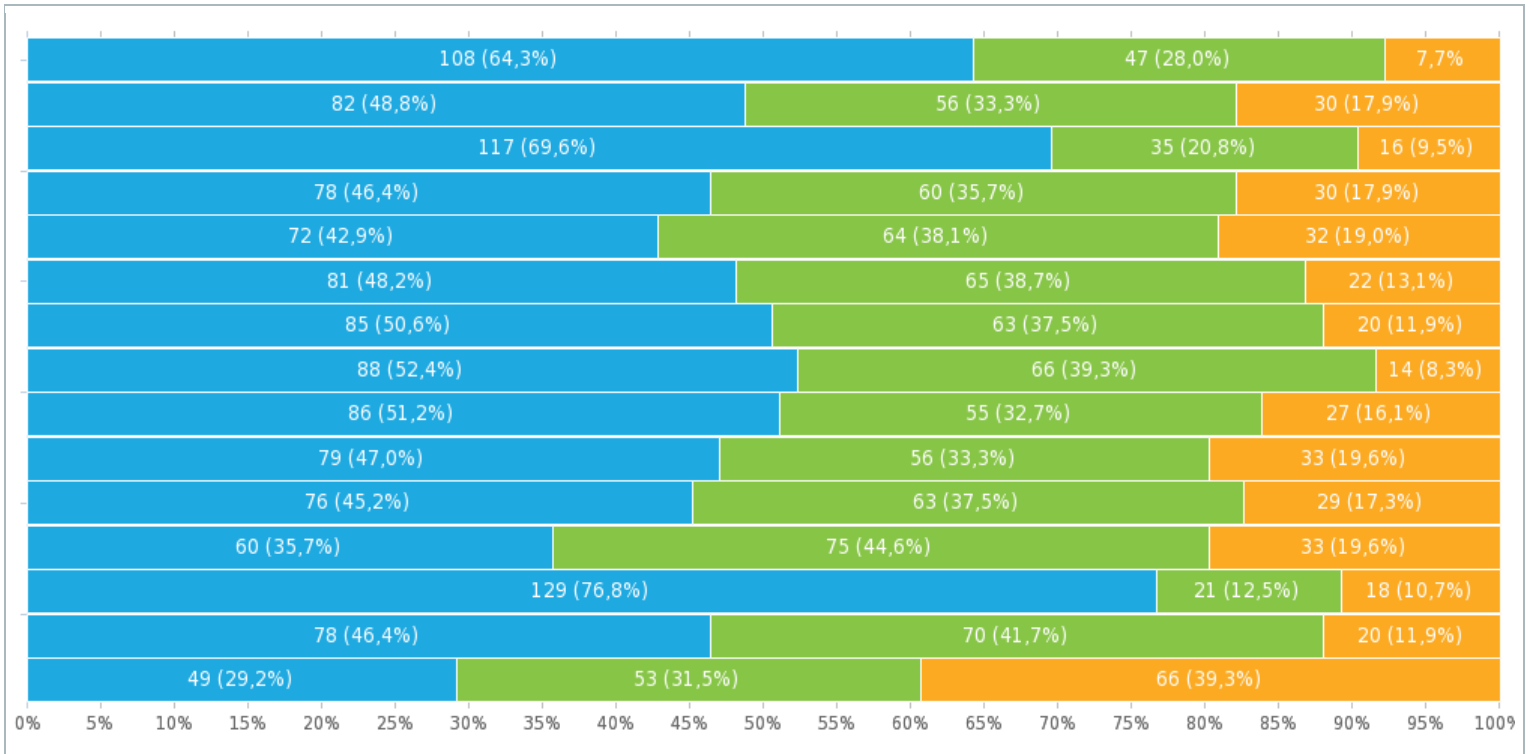
| | ● 1 | ● 2 | ● 3 |
|---|--------------|-------------|-------------|
| Bedarfsgerechte Weiterentwicklung der schulischen Bildung | 117 (69,6 %) | 42 (25 %) | 9 (5,4 %) |
| Bedarfsgerechte Entwicklung von Betreuungsangebote für Kinder (Kitas, Hort) | 123 (73,2 %) | 35 (20,8 %) | 10 (6,0 %) |
| Förderung der (Breiten-)Sportangebote | 92 (54,8 %) | 60 (35,7 %) | 16 (9,5 %) |
| Kooperationen zwischen Bildung und Wirtschaft forcieren | 60 (35,7 %) | 76 (45,2 %) | 32 (19,0 %) |
| Betreuungsangebote für ältere und behinderte Bürger ausbauen | 89 (53,0 %) | 61 (36,3 %) | 18 (10,7 %) |
| Sicherung der ärztlichen Versorgung durch Nachbesetzung der Praxen bzw. innovative Angebote | 139 (82,7 %) | 15 (8,9 %) | 14 (8,3 %) |
| Verbesserung der Infrastruktur an ärztlichen Versorgeorten und Anbindung | 120 (71,4 %) | 34 (20,2 %) | 14 (8,3 %) |
| Weiterentwicklung Beratungsangebote und Vernetzung | 44 (26,2 %) | 81 (48,2 %) | 43 (25,6 %) |
| Förderung der Nachbarschaftshilfe und des Ehrenamtes | 72 (42,9 %) | 72 (42,9 %) | 24 (14,3 %) |
| Groß Leuthen als Grundfunktionalen Schwerpunkt etablieren/ Ansiedlung eines Nahversorgers | 89 (53,0 %) | 40 (23,8 %) | 39 (23,2 %) |
| Kleinstangebote in den Ortsteilen sichern | 96 (57,1 %) | 61 (36,3 %) | 11 (6,5 %) |
| Angebote fahrender Händler sichern und ausbauen | 79 (47,0 %) | 66 (39,3 %) | 23 (13,7 %) |
| Vernetzung zwischen Landwirtschaft und Nahversorgung (weiter-)entwicklung | 78 (46,4 %) | 73 (43,5 %) | 17 (10,1 %) |
| Erreichbarkeit der Nahversorgungszentren ermöglichen | 104 (61,9 %) | 47 (28,0 %) | 17 (10,1 %) |
| bürgerfreundliche und moderne Verwaltung | 96 (57,1 %) | 48 (28,6 %) | 24 (14,3 %) |
| Ortsbeiratsstruktur wahren | 68 (40,5 %) | 69 (41,1 %) | 31 (18,5 %) |
| Sicherung der Transparenz und Öffentlichkeitsbeteiligung | 94 (56,0 %) | 58 (34,5 %) | 16 (9,5 %) |
| Interkommunale Zusammenarbeit stärken | 51 (30,4 %) | 87 (51,8 %) | 30 (17,9 %) |



Bitte nennen Sie uns Ihre Prioritäten für die Projekte im Handlungsfeld: MOBILITÄT UND TECHNISCHE INFRASTRUKTUR

Matrix von Einzelwahl, geantwortet **168x**, unbeantwortet **0x**

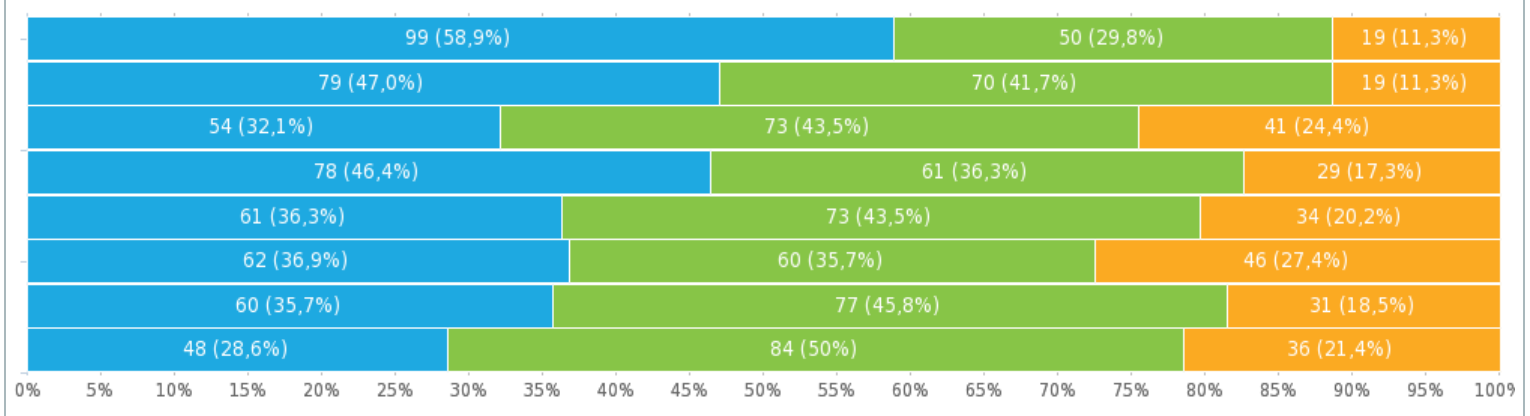
| | 1 | 2 | 3 |
|--|--------------|-------------|-------------|
| Bedarfsgerechte Instandsetzung von Straßen und Wegen | 108 (64,3 %) | 47 (28,0 %) | 13 (7,7 %) |
| Innerörtliche Verkehrsberuhigung, insbesondere an den Bundesstraßen | 82 (48,8 %) | 56 (33,3 %) | 30 (17,9 %) |
| Ausbau des Radwegenetzes, auch überregionale Anknüpfung | 117 (69,6 %) | 35 (20,8 %) | 16 (9,5 %) |
| Optimierung des Fußwegenetzes (ink. Beleuchtung) | 78 (46,4 %) | 60 (35,7 %) | 30 (17,9 %) |
| Barrierefreiheit fördern | 72 (42,9 %) | 64 (38,1 %) | 32 (19,0 %) |
| Etablierung neuer Bedienformen (ÖPNV)/ Schaffung von Angeboten außerhalb Schulbedienung | 81 (48,2 %) | 65 (38,7 %) | 22 (13,1 %) |
| Überregionale Anbindung verbessern | 85 (50,6 %) | 63 (37,5 %) | 20 (11,9 %) |
| Infrastruktur ÖPNV verbessern | 88 (52,4 %) | 66 (39,3 %) | 14 (8,3 %) |
| Löschwasserentnahmestellen sichern | 86 (51,2 %) | 55 (32,7 %) | 27 (16,1 %) |
| Akquirieren von Feuerwehrkameraden | 79 (47,0 %) | 56 (33,3 %) | 33 (19,6 %) |
| Technik entsprechend der Kameraden bereitstellen | 76 (45,2 %) | 63 (37,5 %) | 29 (17,3 %) |
| Synergien zwischen Nachbar-Feuerwehren forcieren | 60 (35,7 %) | 75 (44,6 %) | 33 (19,6 %) |
| digitale Infrastruktur stärken (Internet, HotSpots) | 129 (76,8 %) | 21 (12,5 %) | 18 (10,7 %) |
| Technische Infrastruktur für Ver- und Entsorgung an die aktuellen Standards herantführen | 78 (46,4 %) | 70 (41,7 %) | 20 (11,9 %) |
| Elektromobilität (PKW und Fahrrad) ausbauen | 49 (29,2 %) | 53 (31,5 %) | 66 (39,3 %) |



Bitte nennen Sie uns Ihre Prioritäten für die Projekte im Handlungsfeld: WIRTSCHAFT UND ARBEIT

Matrix von Einzelwahl, geantwortet **168x**, unbeantwortet **0x**

| | 1 | 2 | 3 |
|---|-------------|-------------|-------------|
| Erhalt der Landwirtschaft als Wirtschaftsgrundlage | 99 (58,9 %) | 50 (29,8 %) | 19 (11,3 %) |
| Ausbau regionaler/ innovativer Vermarktungsstrukturen | 79 (47,0 %) | 70 (41,7 %) | 19 (11,3 %) |
| Gewerbeflächenvermarktung intensivieren | 54 (32,1 %) | 73 (43,5 %) | 41 (24,4 %) |
| Ansiedlung von neuen Unternehmen forcieren | 78 (46,4 %) | 61 (36,3 %) | 29 (17,3 %) |
| Nachfolgeakquise/ Patenschaften für Existenzgründer | 61 (36,3 %) | 73 (43,5 %) | 34 (20,2 %) |
| Klimaneutrale Ansätze und erneuerbare Energien weiterdenken | 62 (36,9 %) | 60 (35,7 %) | 46 (27,4 %) |
| regionale Wertschöpfungsketten erweitern | 60 (35,7 %) | 77 (45,8 %) | 31 (18,5 %) |
| Kooperationsmodelle mit Unternehmen/ Unternehmensgespräche | 48 (28,6 %) | 84 (50 %) | 36 (21,4 %) |

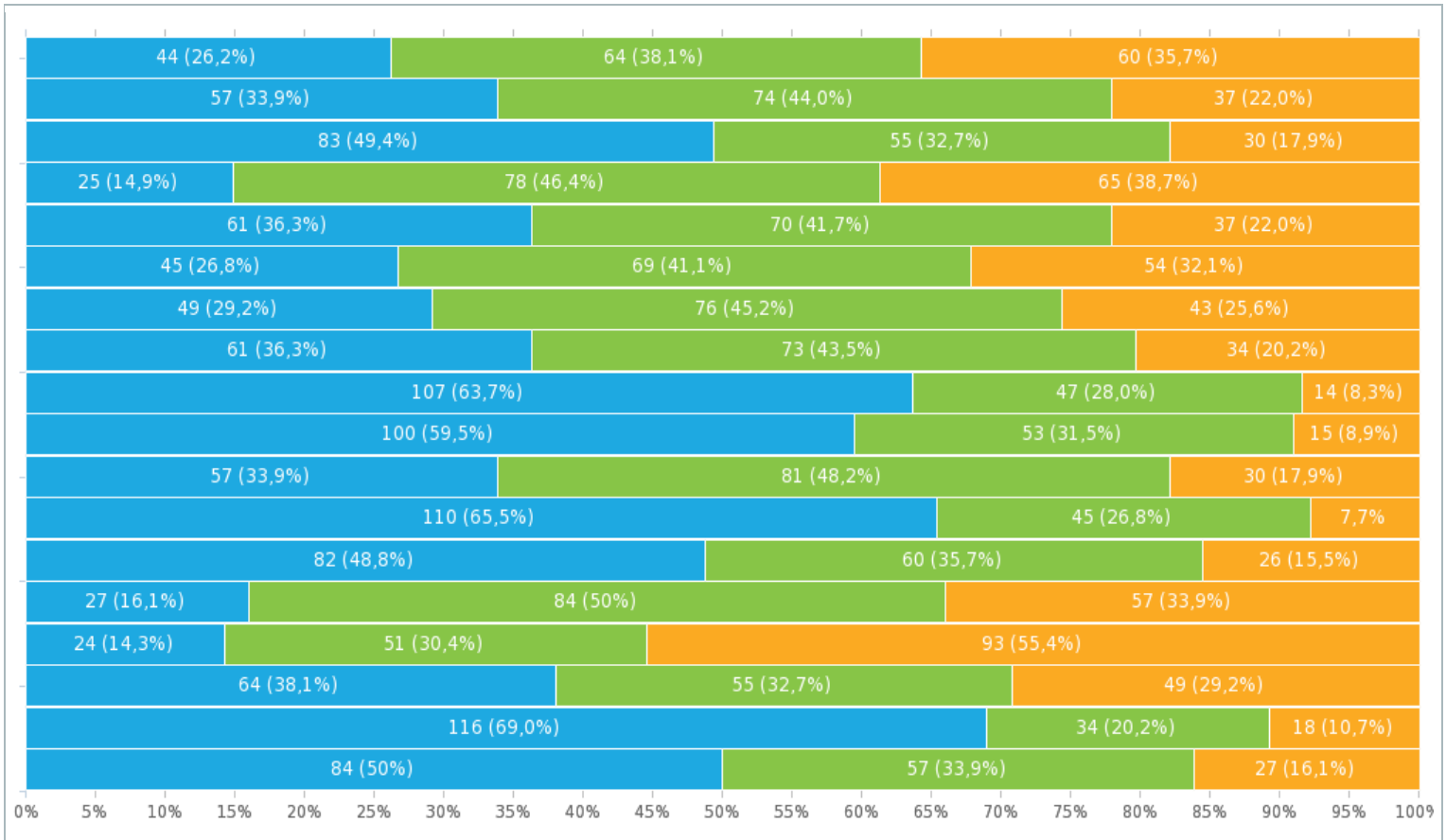


Bitte nennen Sie uns Ihre Prioritäten für die Projekte im Handlungsfeld: TOURISMUS UND NAHERHOLUNG

Matrix von Einzelwahl, geantwortet **168x**, unbeantwortet **0x**

| | ● 1 | ● 2 | ● 3 |
|---|--------------|-------------|-------------|
| Saisonausdehnung auf Wintermonate | 44 (26,2 %) | 64 (38,1 %) | 60 (35,7 %) |
| Vermarktung unter der Dachmarke Spreewald/ Vernetzung mit entsprechenden Partnern | 57 (33,9 %) | 74 (44,0 %) | 37 (22,0 %) |
| Erhöhung der Digitalisierung (Online-Buchbarkeit, Präsentation) | 83 (49,4 %) | 55 (32,7 %) | 30 (17,9 %) |
| Binnenkommunikation durch Printprodukte erhöhen | 25 (14,9 %) | 78 (46,4 %) | 65 (38,7 %) |
| Vermarktung der touristischen Mobilitätsangebote (PlusBus, SpreewaldCard) | 61 (36,3 %) | 70 (41,7 %) | 37 (22,0 %) |
| Verstärkte Vermarktung des übergeordneten Leitbildes "Kultur-Genuss-Region" | 45 (26,8 %) | 69 (41,1 %) | 54 (32,1 %) |
| Qualifizierung und Vernetzung des Camping-Angebotes | 49 (29,2 %) | 76 (45,2 %) | 43 (25,6 %) |
| Leit- und Informationssysteme erweitern | 61 (36,3 %) | 73 (43,5 %) | 34 (20,2 %) |
| Ausbau der Kultur- und Freizeitangebote | 107 (63,7 %) | 47 (28,0 %) | 14 (8,3 %) |
| Ergänzung des touristischen und gastronomischen Angebotes | 100 (59,5 %) | 53 (31,5 %) | 15 (8,9 %) |
| überregionale Angebote entwickeln/ Vernetzung mit Nachbarkommunen | 57 (33,9 %) | 81 (48,2 %) | 30 (17,9 %) |
| Grünanlagen in den Ortslagen und an öffentlichen Wegen/ Plätzen pflegen | 110 (65,5 %) | 45 (26,8 %) | 13 (7,7 %) |
| Erhalt und Entwicklung der Flächen unter Naturschutz und Naturdenkmäler | 82 (48,8 %) | 60 (35,7 %) | 26 (15,5 %) |
| Eigriffs- und Ausgleichsmaßnahmen-Pool entwickeln | 27 (16,1 %) | 84 (50 %) | 57 (33,9 %) |
| Reitsport vermarkten | 24 (14,3 %) | 51 (30,4 %) | 93 (55,4 %) |
| Wassertouristische Infrastruktur ausbauen | 64 (38,1 %) | 55 (32,7 %) | 49 (29,2 %) |
| Ausbau Rad- und Wanderwege sowie überregionale Anbindung | 116 (69,0 %) | 34 (20,2 %) | 18 (10,7 %) |
| Forcierung von Umweltbewusstsein in den Bildungseinrichtungen | 84 (50 %) | 57 (33,9 %) | 27 (16,1 %) |

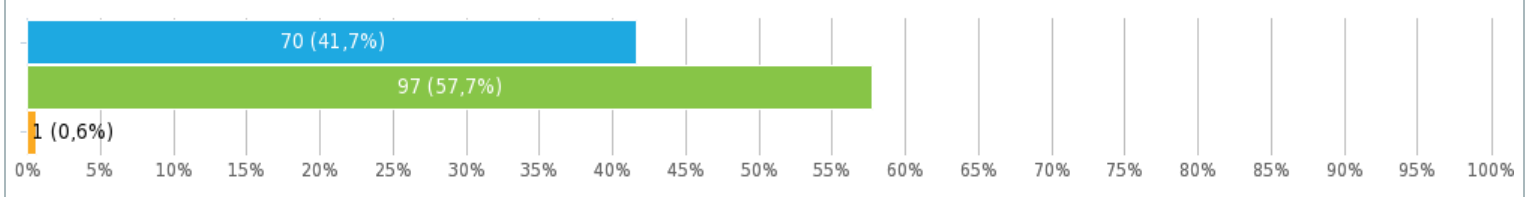
GEK 2040 DER GEMEINDE MÄRKISCHE HEIDE - ANHANG



Welches Geschlecht haben Sie?

Einzelwahl, geantwortet **168x**, unbeantwortet **0x**

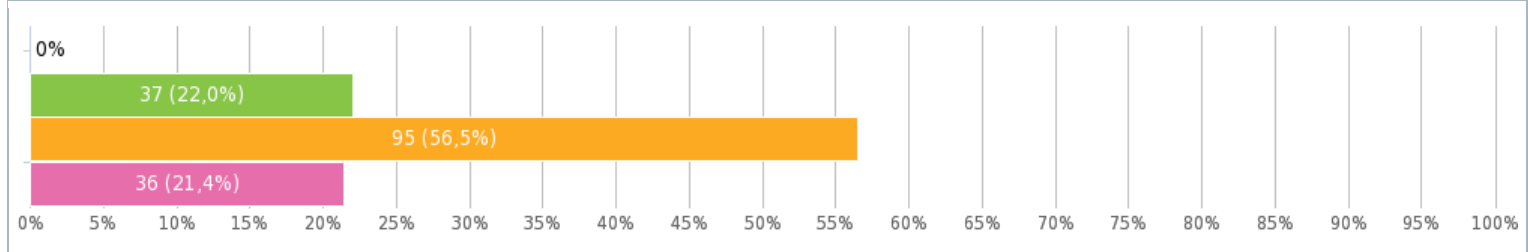
| Antwort | Antworten | Verhältnis |
|------------|-----------|------------|
| ● Männlich | 70 | 41,7 % |
| ● Weiblich | 97 | 57,7 % |
| ● divers | 1 | 0,6 % |



Zu welcher Altersgruppe gehören Sie?

Einzelwahl, geantwortet **168x**, unbeantwortet **0x**

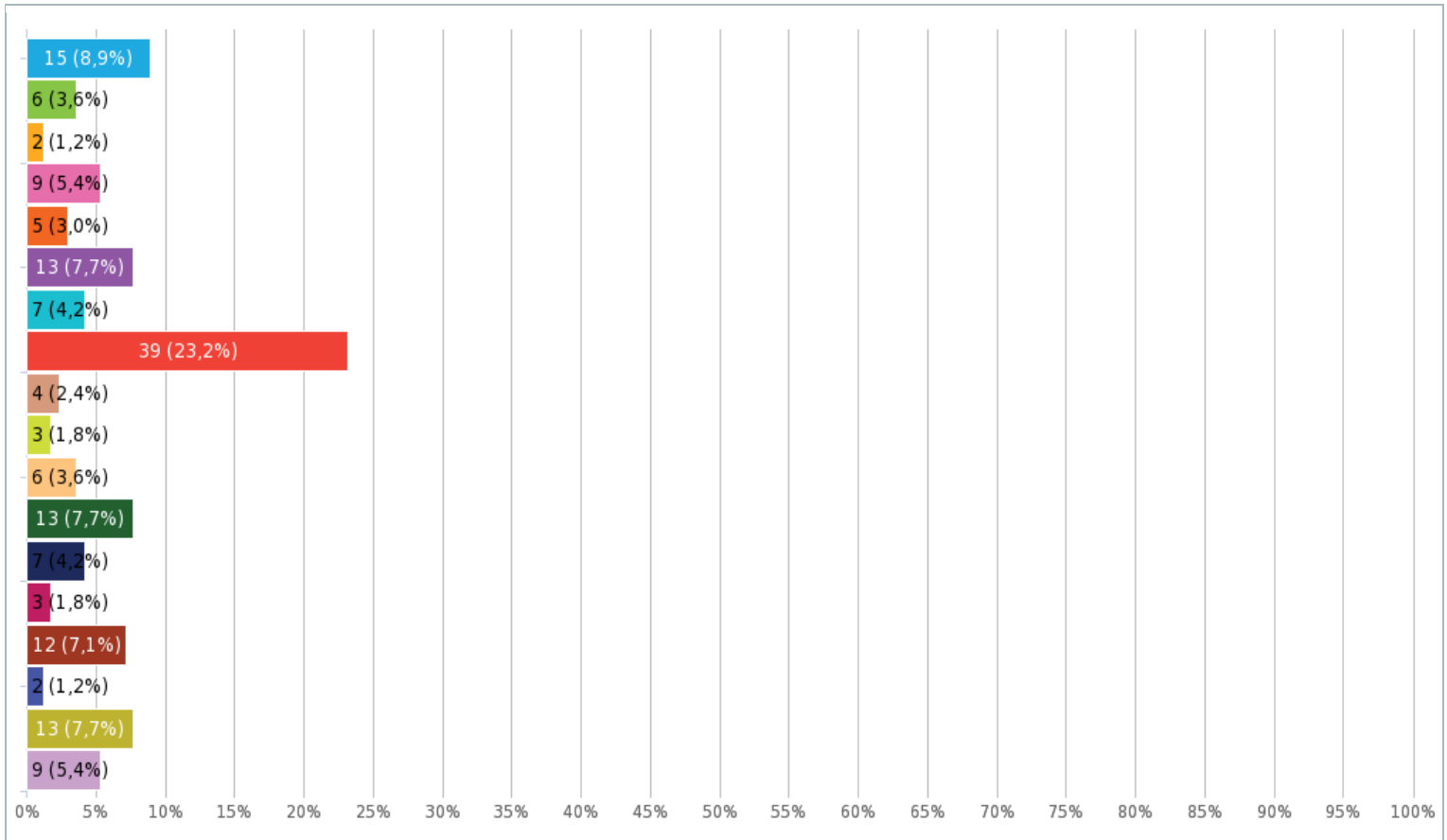
| Antwort | Antworten | Verhältnis |
|---|-----------|------------|
| ● unter 15 Jahre | 0 | 0 % |
| ● 15 - 35 Jahre | 37 | 22,0 % |
| ● 36 - 65 Jahre | 95 | 56,5 % |
| ● über 65 Jahre | 36 | 21,4 % |



In welchem Ortsteil wohnen Sie?

Einzelwahl, geantwortet **168x**, unbeantwortet **0x**

| Antwort | Antworten | Verhältnis |
|---|-----------|------------|
| ● Alt Schadow | 15 | 8,9 % |
| ● Biebersdorf | 6 | 3,6 % |
| ● Dollgen | 2 | 1,2 % |
| ● Dürrenhofe | 9 | 5,4 % |
| ● Glietz | 5 | 3,0 % |
| ● Gröditsch | 13 | 7,7 % |
| ● Groß Leine | 7 | 4,2 % |
| ● Groß Leuthen mit Klein Leuthen | 39 | 23,2 % |
| ● Hohenbrück - Neu Schadow | 4 | 2,4 % |
| ● Kleine Leine | 3 | 1,8 % |
| ● Krugau | 6 | 3,6 % |
| ● Kuschkow | 13 | 7,7 % |
| ● Leibchel | 7 | 4,2 % |
| ● Plattkow | 3 | 1,8 % |
| ● Pretschen | 12 | 7,1 % |
| ● Schuhlen-Wiese | 2 | 1,2 % |
| ● Wittmannsdorf - Bückchen | 13 | 7,7 % |
| ● Anderer Wohnort: | 9 | 5,4 % |



- Jüterbog
- ...
- Cottbus
- Neu Lübbenau
- Bald Pretschen
- Lausitz
- Spreewald
- Lübben
- 03226

Vielen Dank für Ihre Teilnahme! Möchten Sie uns noch etwas Wichtiges mit auf den Weg geben?

- Vielzahl von Einzelmaßnahmen wie Radwege, Grünanlagenpflege, Straßen-/Wegesanieerung
- Online-Umfragen als gute Form der Beteiligung weiter nutzen
- Verständnisfragen zu Maßnahmen/ Anregung zu direktem Austausch bei Prioritätensatzung