

Hinweis zur Zählerablesung

Sehr geehrte Kunden,

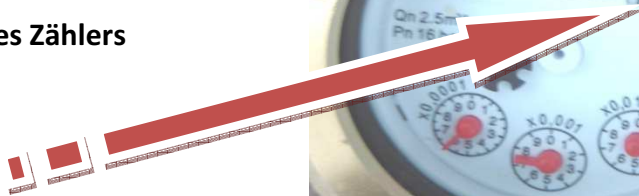
Die Wasserzähler haben 5 Stellen.

Es gibt **keine** Kommastellen auf den Zählern.

Geben Sie bitte alle 5 Stellen an.

Der Zählerstand dieses Zählers

lautet **1**
(nicht 0,1!)



Einige wenige Ausnahmen an Zählern mit Kommastelle gibt es noch. Dort ist die Zahl nach dem Komma rot eingefärbt.

Bitte geben Sie auch hier nur die Stellen vor dem Komma an.

Wir bedanken uns für Ihre Unterstützung.

Bei Rückfragen stehen Ihnen die Mitarbeiter des TAZ gern zu Verfügung.